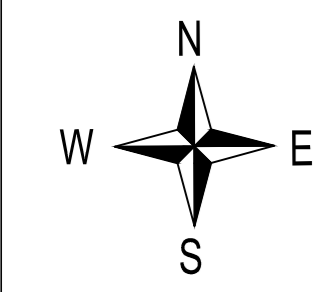
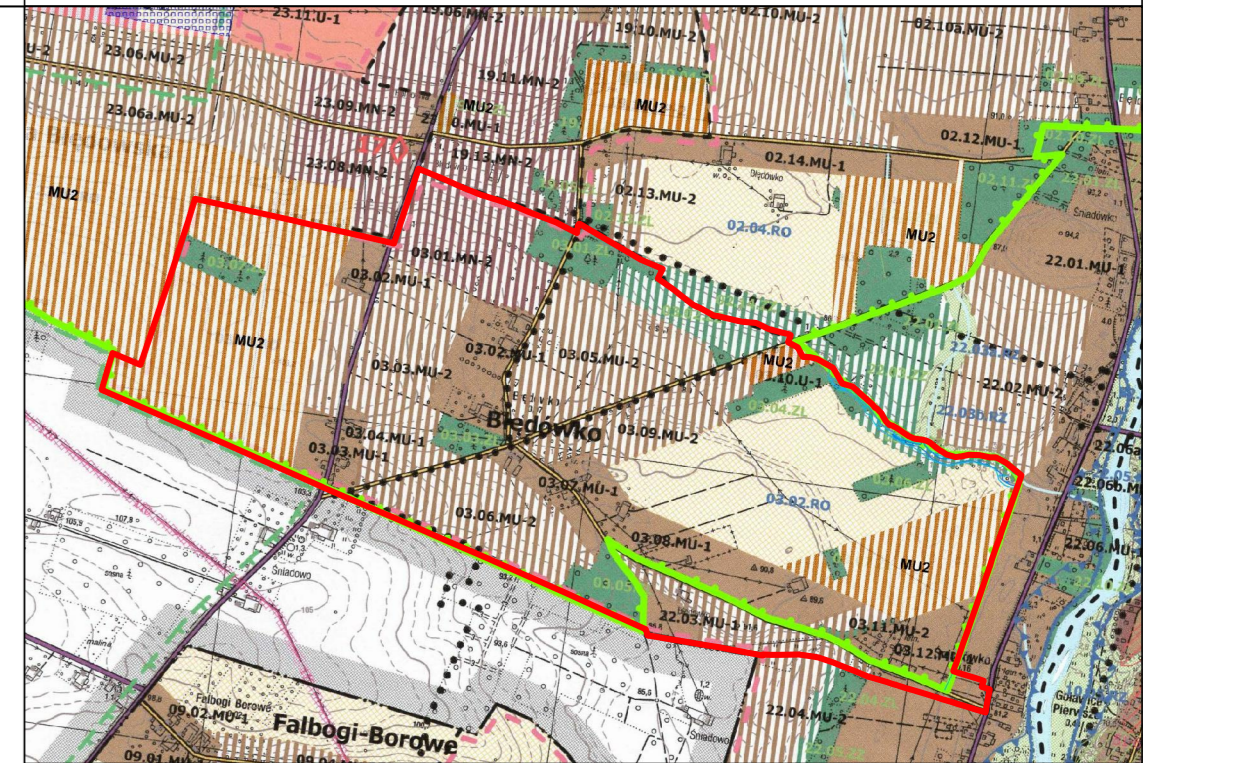


MIEJSCOWY PLAN ZAGOSPODAROWANIA PRZESTRZENNEGO WSI BŁĘDÓWKO I CZĘŚCI WSI ŚNIADÓWKO W GMINIE POMIECHÓWEK



ZAŁĄCZNIK NR
DO UCHWAŁY NR
RADY GMINY POMIECHÓWEK
Z DNIA R.



WYRYS ZE STUDIUM UWARUNKOWAŃ I KIERUNKÓW ZAGOSPODAROWANIA PRZESTRZENNEGO GMINY POMIECHÓWEK

- GRANICA OBSZARU OBJĘTEGO MIEJSCOWYM PLANEM ZAGOSPODAROWANIA PRZESTRZENNEGO
- GRANICA SOŁECTW
- DROGA DOJAZDOWA
- DROGA LOKALNA
- SIĘCZKA POWISZOWA - PROJEKTOWANA
- GRANICA OBSZARU OBJĘTEGO STUDIUM Z 2023 R.
- OBZAR SZCZEGÓLNEGO ZAGROZIEŃA POWODZI NA KTÓRYM PRAWDOPODOBIEŃSTWO WYSTĄPIENIA POWODZI JEST ŚREDNIE (WYMOGI 1% RAZ NA 100 LAT)
- OBZAR NA KTÓRYM PRAWDOPODOBIEŃSTWO WYSTĄPIENIA POWODZI JEST WYSOKIE (WYMOGI 0,2% RAZ NA 500 LAT)
- BUDOWNICTWO MIESZKANOWE Z MOŻLIWOŚCIĄ REALIZACJI (BRUNO (STREFA I) PROJEKTOWANE)
- TERENY ROLNE OTWARTE
- TERENY LEŚNE
- BUDOWNICTWO MIESZKANOWE JEDNORODZINNE
- BUDOWNICTWO MIESZKANOWE Z MOŻLIWOŚCIĄ REALIZACJI (BRUNO)



- OZNACZENIA OBOWIĄZUJĄCE PLANU:**
- granica obszaru objętego miejscowym planem zagospodarowania przestrzennego
 - linie rozgraniczające tereny o różnym przeznaczeniu lub różnych zasadach zagospodarowania
 - nieprzekraczalne linie zabudowy
 - nieprzekraczalne linie zabudowy dla obiektów budowlanych
 - linie zabudowy od lasów
 - pas ograniczeń istniejącej napowietrznej linii elektroenergetycznej średniego napięcia 15 kV
 - zymiarowane wzajemne odległości elementów zagospodarowania określone w metrach

- PRZEZNACZENIA TERENÓW:**
- MNW** - tereny zabudowy mieszkaniowej jednorodzinnej wolnostojącej
 - MNW-U** - tereny zabudowy mieszkaniowej jednorodzinnej wolnostojącej lub usług
 - US-UK** - teren usług sportu i rekreacji lub usług kultury i rozrywki
 - KDZ** - teren drogi zbiorczej
 - KDL** - teren drogi lokalnej
 - KDD** - teren dróg dojazdowych
 - KR** - tereny komunikacji drogowej wewnętrznej
 - KP** - tereny komunikacji pieszo-rowerowej
 - IE** - teren elektroenergetyki
 - RN** - teren rolnictwa z zakazem zabudowy
 - RZM** - teren zabudowy zagrodowej
 - L** - tereny lasów
 - ZN** - tereny zieleni naturalnej

- OZNACZENIA INFORMACYJNE PLANU:**
- granica administracyjna gminy Pomiechówek
 - granica Warszawskiego Obszaru Chronionego Krajobrazu
 - istniejąca napowietrzna linia elektroenergetyczna średniego napięcia 15kV
 - linia orientacyjnego przebiegu drogi projektowanej poza obszarem planu
 - granica strefy powierzchni ograniczającej zabudowę (BRA) dla lotniczych urządzeń naziemnych (LUN)
 - obszar szczególnego zagrożenia powodzią, na którym prawdopodobieństwo wystąpienia powodzi jest średnie i wynosi 1% (raz na 100 lat)
 - obszar na którym prawdopodobieństwo wystąpienia powodzi jest niskie i wynosi 0,2% (raz na 500 lat)
- Obszar objęty planem zlokalizowany jest w granicach Głównego Zbiornika Wód Podziemnych nr 215 "Subieńska Warszawski"

KONCEPT
PRACOWNIA URBANISTYCZNA

Koncept Pracownia Urbanistyczna
tel. (+48) 61 307 03 53
e-mail: biuro@konceptpracownia.pl
www.konceptpracownia.pl

1 : 2000

0m 200m 400m

Rysunek planu został opracowany na mapie zasadniczej w postaci wektorowej o układzie współrzędnych zgodnym z obowiązującym państwowym systemem odniesień przestrzennych - układ współrzędnych 2000 (strefa VII) - EPSG:2178. Licencja Starosty Nowodworskiego nr PODGIK.6642.2145.2025_1414_P z dnia 8 lipca 2025 r.